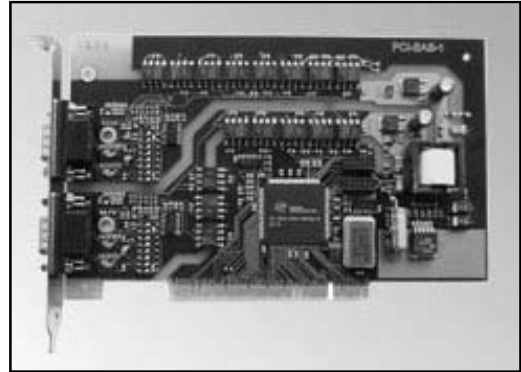




## MD-16/485/PCI sarjaliikennekortti

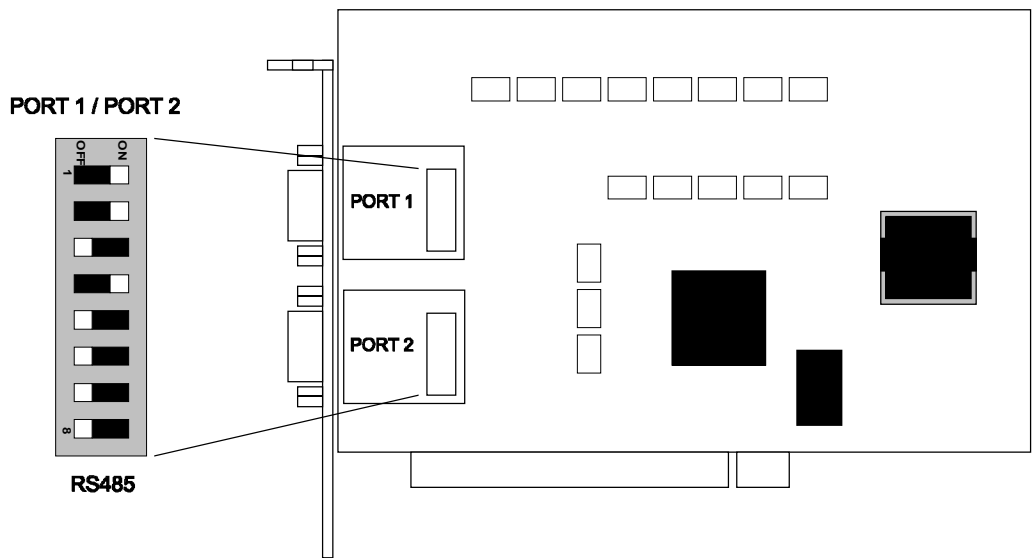
Sarjaliikennekortti on tarkoitettu HEDSAM Järjestelmän keskusyksikön ja kenttälaitteiden väliseen tiedon välittämiseen RS485 liikennöintimuotona. Sarjaliikennekortti on tietokoneen sisälle asennettava PCI-väyläinen kortti.



### Tekniset tiedot

- Väylätyyppi: PCI
- Porttien lukumäärä: 2 vakiona ja 2 optiona
- Liikennöintitavat: valinta DIP-kytkimillä  
RS422  
RS485 2- tai 4-johdinsovellutukset  
automaatti- tai kättelyohjaukset
- Liikennöintiinopeus: 50 ... 460.800 baud
- COM-osoite: vapaasti valittavissa/ohjelmoitavissa PC-ohjelmalla
- Keskeytysosoite: vapaasti valittavissa/ohjelmoitavissa PC-ohjelmalla
- Muistiosoite: vapaasti valittavissa/ohjelmoitavissa PC-ohjelmalla
- UART-piirit: 4 x 16C950
- FIFO: 128t lähetys ja vastaanottopuskuri
- Datan formaatti: kaikki formaatti käyvät
- Suojaus: >1000 V optoerotus  
>15 kV syöksyjännite (IEC 801-2, taso 4)
- Terminointi: RS485 tavalla mahdollista valita terminointi DIP-kytkimillä
- Virrankulutus: 200 mA/5 V, 150 mA/12 V
- Liitännät: 2 x D9 urosliitin
- Paino: 0,2 kg
- Mitat: 170 mm (k) x 106 mm (l)

# Asennus



# Kyt kentä

